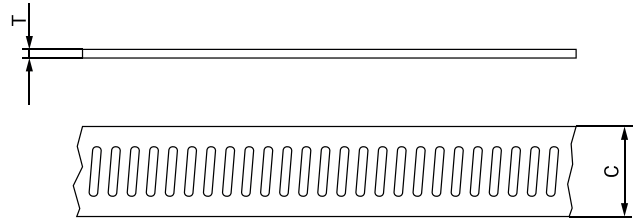




ADAPFLEX



Les colliers sans fin Adapflex avec capots indépendants sont recommandés pour des cas particuliers et des applications spécifiques. Ils sont livrés sous forme de rouleaux de 3 à 25 mètres, ce qui permet de couvrir une fourchette beaucoup plus grande de diamètres que les colliers standard. Il n'est pas nécessaire de connaître d'avance le diamètre d'application, étant donné qu'on a la possibilité de l'ajuster une fois sur place et selon l'application. Son montage est facile, rapide et propre. Nous n'avons besoin que d'un seul outil de coupe et d'un tournevis standard à bouche forgée.

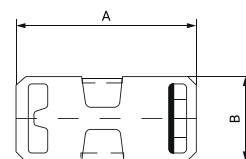
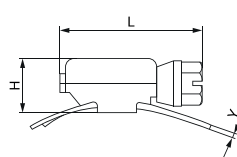
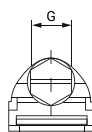
Adapflex est disponible en plusieurs qualités de matériel, en plusieurs épaisseurs et largeurs de bande. Il existe un ensemble pratique et commode, destiné aux montages occasionnels, qui se présente sous forme de blister, et qui comprend un rouleau de 3 mètres de bande et 6 ou 8 capots selon la qualité du matériel.

Par ailleurs il existe l'ensemble du rouleau de 25 mètres + 50 capots renforcés pour les montages de plus grande envergure.

MATÉRIAU DE LA BANDE :	Acier inoxydable W2 AISI 430 o W4 AISI 304
MATÉRIEL DE LOGEMENT :	Acier inoxydable W2 AISI 430 avec vis en acier Qst 36-3 o W4 AISI 304
FINITION DU LOGEMENT :	Zingué Cr3
CORROSION RESISTANCE :	72 heures en brouillard salin pour W2 (ASTM B-117) 400 heures en brouillard salin pour W4 (ASTM B-117)

BANDE SANS FIN

Dénomination	Référence	Matériel	C ±0.2	T ±0.1	Boîtage	Emballage
CP825W2	03035111	W2	8	0,65	25 mètres	14
CP1425W2	03035611	W2	14	0,70	25 mètres	10
CP825W4	03035311	W4	8	0,65	25 mètres	14
CP1425W4	03035811	W4	14	0,70	25 mètres	10

**ADAPFLEX****LOGEMENT POUR BANDE SANS FIN**

Dénomination	Référence	Matériel	L ±1	Y ±0.1	H ±0.5	B ±0.2	G ±0.2	A ±0.5	Valeurs maximales PAR (Nm)	Boîtage	Emballage
CCP8W2	03035121	W2	21,0	0,7	8,8	12	6	32,5	1,5	50 uds.	2.000
CCP14W2	03035621	W2	31,3	1,0	11,7	18	8	38,8	5,0	50 uds.	800
CCP8W4	03035321	W4	21,0	0,7	8,8	12	6	32,5	1,5	50 uds.	800
CCP14W4	03035821	W4	31,3	1,0	11,7	18	8	38,8	5,0	50 uds.	800

**BANDE SANS FIN + LOGEMENT KIT BLISTER**

Dénomination	Référence	Matériel	Largeur de bande mm	Valeurs maximales PAR (Nm)	Boîtage	Emballage
CCP83W2	03035101	W2	8	1,5	3 m + 8 logements	100
CCP143W2	03035601	W2	14	5,0	3 m + 6 logements	50
CCP83W4	03035301	W4	8	1,5	3 m + 8 logements	100
CCP143W4	03035801	W4	14	5,0	3 m + 6 logements	50