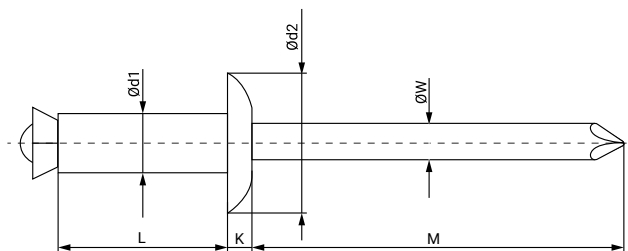


Rivet à tête large pour fleurs - Aluminium



Les rivets pétal à tête bombée permettent l'union de matériaux rigides avec des matériaux souples ayant tendance à se déformer. Le rivet tubulaire s'ouvre en quatre parties comme s'il s'agissait des « pétales d'une fleur » permettant un assemblage parfait.

MATÉRIEL: Corps: Aluminium Al Mg 3,5
Tige: Acier A1K

FINITION: Corps: Poli
Tige: Zingué Cr3

Mesure Ø d1 x L	Référence	Ø d1	L +1.0 - 0.2	Ø d2	M Min.	K ± 0.2	Ø W ± 0.15	Boîtage	Emballage
4 x 8	19105290	4,0 +0,08-0,15	8	12,0 +-0,2	27,0	1,4	2,20	500	4.000
4 x 10	19105303	4,0 +0,08-0,15	10	12,0 +-0,2	27,0	1,4	2,20	500	4.000
4 x 12	19105071	4,0 +0,08-0,15	12	12,0 +-0,2	27,0	1,4	2,20	250	4.000
4 x 14	19105160	4,0 +0,08-0,15	14	12,0 +-0,2	27,0	1,4	2,20	250	4.000
4 x 16	19105098	4,0 +0,08-0,15	16	12,0 +-0,2	27,0	1,4	2,20	250	2.000
4 x 18	19105792	4,0 +0,08-0,15	18	12,0 +-0,2	27,0	1,4	2,20	250	2.000
4 x 20	19105434	4,0 +0,08-0,15	20	12,0 +-0,2	27,0	1,4	2,20	250	2.000
4,8 x 10	19105223	4,8 +0,08-0,15	10	14,0 +-0,3	27,0	1,8	2,73	250	2.000
4,8 x 12	19105320	4,8 +0,08-0,15	12	14,0 +-0,3	27,0	1,8	2,73	250	2.000
4,8 x 14	19105143	4,8 +0,08-0,15	14	14,0 +-0,3	27,0	1,8	2,73	250	2.000
4,8 x 16	19105151	4,8 +0,08-0,15	16	14,0 +-0,3	27,0	1,8	2,73	250	2.000
4,8 x 18	19105215	4,8 +0,08-0,15	18	14,0 +-0,3	27,0	1,8	2,73	200	1.600
4,8 x 21	19105194	4,8 +0,08-0,15	21	14,0 +-0,3	27,0	1,8	2,73	200	1.600
4,8 x 24	19105207	4,8 +0,08-0,15	24	14,0 +-0,3	27,0	1,8	2,73	150	1.200
4,8 x 27	19105178	4,8 +0,08-0,15	27	14,0 +-0,3	27,0	1,8	2,73	150	1.200
4,8 x 30	19105450	4,8 +0,08-0,15	30	14,0 +-0,3	27,0	1,8	2,73	150	1.200
4,8 x 35	19105231	4,8 +0,08-0,15	35	14,0 +-0,3	27,0	1,8	2,73	100	800