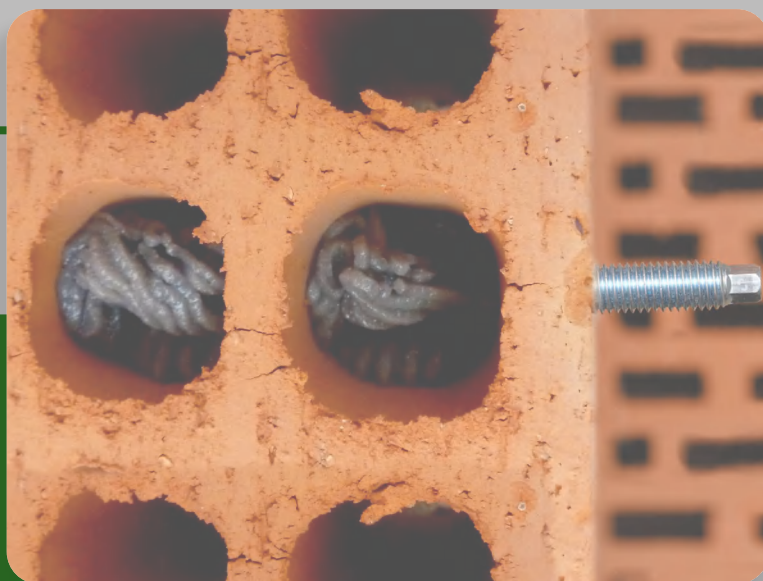


CHEFIX



ANCLAJES QUÍMICOS Y ACCESORIOS DE APLICACIÓN



**LA SOLUCIÓN MÁS
ÚTIL Y EFICAZ**

damesa 

PL RESINA DE POLIÉSTER DE ALTAS PRESTACIONES

Materiales de aplicación:

- Ladrillo macizo
- Ladrillo semihueco
- Bloque hueco
- Bloque hueco de hormigón

Soporta cargas de mampostería de hasta 595 kg y cargas de hormigón hasta 4.600 kg. Válido para varilla roscada.



ALTA EFECTIVIDAD



Referencia	Contenido (ml)	Cánula de aplicación	Pistola de aplicación	Duración (meses)	Cánulas incluidas	Unidad mínima de venta	Embalaje
0600001-0	300	CA00	PA-30 / PA30P / PE30 / AN30 / AN40P	12	1	1	12
0600001-1	400	CA00	PB40 / PB40P / AN40P	14	1	1	12



RESINA DE POLIÉSTER SIN ESTIRENO DE ALTAS PRESTACIONES

FREE-PL

Materiales de aplicación:

- Hormigón no fisurado
- Mampostería maciza
- Mampostería hueca

APLICACIONES SOBRE MOJADO

Soporta cargas de trabajo de hasta 700 kg en mampostería y 8.900 kg en hormigón. Válido para varilla roscada.



ALTA EFECTIVIDAD



Referencia	Contenido (ml)	Cánula de aplicación	Pistola de aplicación	Duración (meses)	Cánulas incluidas	Unidad mínima de venta	Embalaje
0600002-0	300	CA00	PA-30 / PA30P / PE30 / AN30 / AN40P	12	1	1	12
0600002-1	400	CA00	PB40 / PB40P / AN40P	14	1	1	12



RESINA DE VINILÉSTER SIN ESTIRENO

VE-PLUS

Materiales de aplicación:

- Hormigón fisurado
- Varilla roscada y corrugada
- Mampostería

Soporta cargas de trabajo de 15.000 kg en hormigón, además puede ser utilizado en superficies cubiertas de agua, es aislante y cuenta con una resistencia al fuego de 120 minutos. Válido para varilla corrugada.



MÁXIMA SOLIDEZ



Referencia	Contenido (ml)	Cánula de aplicación	Pistola de aplicación	Duración (meses)	Cánulas incluidas	Unidad mínima de venta	Embalaje
0600004-0	300	CA00	PA-30 / PA30P / PE30 / AN30 / AN40P	12	1	1	12
0600004-1	400	CA00	PB40 / PB40P / AN40P	14	1	1	12

EPO-TECH

RESINA DE EPOXI-ACRILATO SIN ESTIRENO

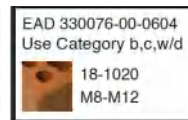
Materiales de aplicación:

- Hormigón
- Ladrillo macizo
- Hormigón celular
- Madera

Soporta cargas de trabajo de 9.500 kg en hormigón. Válido para varilla roscada y corrugada.



ALTO PODER



Referencia	Contenido (ml)	Cánula de aplicación	Pistola de aplicación	Duración (meses)	Cánulas incluidas	Unidad mínima de venta	Embalaje
0600003-1	400	CA00	PB40 / PB40P / AN40P	14	1	1	12



PISTOLA APLICADORA LIGERA

CARTUCHOS 300 ml y 310 ml

Características:

- Doble leva con amortiguador elástico
- Viscosidad media

Referencia	Modelo (ml)	Ratio de fuerza	Envase	Embalaje
0600010-0	Cartuchos de 300 ml y 310 ml	12:1	1	6



PISTOLA APLICADORA PROFESIONAL

CARTUCHOS 300 ml y 310 ml

Características:

- Anti-goteo
- Varilla con tratamiento superficial, evita daños superficiales
- Viscosidad media y alta

Referencia	Modelo (ml)	Ratio de fuerza	Envase	Embalaje
0600010-1	Cartuchos de 300 ml y 310 ml	18:1	1	6



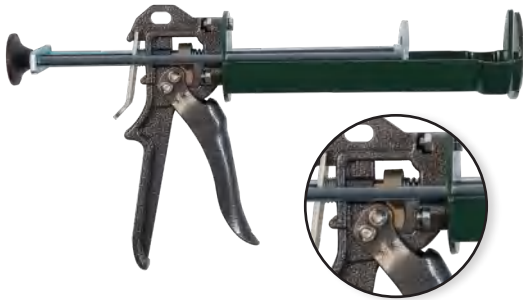
PISTOLA APLICADORA BICOMPONENTE LIGERA

CARTUCHOS 380 ml y 410 ml

Características:

- Estructura de acero con doble émbolo concéntrico y varillas hexagonales

Referencia	Modelo (ml)	Ratio de fuerza	Envase	Embalaje
0600011-0	Cartuchos de 380 ml y 410 ml	12:1	1	6



PISTOLA APLICADORA BICOMPONENTE PROFESIONAL

CARTUCHOS 380 ml y 410 ml

Características:

- Estructura de acero con doble émbolo concéntrico y varillas hexagonales

Referencia	Modelo (ml)	Ratio de fuerza	Envase	Embalaje
0600011-1	Cartuchos de 380 ml y 410 ml	25:1	1	6



APLICADOR ELÉCTRICO TUBULAR PROFESIONAL

BOLSAS y CARTUCHOS 300 ml, 310 ml y 410 ml

Características:

- Batería Ion Litio 7,4 V-1,3 A (Incluye cargador de batería)
- Anti-goteo
- Control de velocidad
- Luz led
- Fuerza 250 kgf / Velocidad 6,9 mm/sg

Referencia	Modelo (ml)	Peso	Envase	Embalaje
0600012-0	Bolsas y Cartuchos 300 ml, 310 ml y 410 ml	1,4 kg	1	6



APLICADOR NEUMÁTICO LIGERO

CARTUCHOS 300 ml y 310 ml

Características:

- Mecanismo de acción directa
- Compacto y facilidad para alcanzar lugares de fácil acceso
- Sellantes de alta y baja viscosidad
- Silencioso (menos de 70 dB)
- Alta potencia: 1,5 kN

Referencia	Modelo (ml)	Presión funcionamiento	Envase	Embalaje
0600013-0	Cartuchos de 300 ml y 310 ml	6,8 bars	1	6



APLICADOR NEUMÁTICO PROFESIONAL

BOLSAS 300 ml, 410 ml y 600 ml

Características:

- Mecanismo de acción directa
- Compacto y facilidad para alcanzar lugares de fácil acceso
- Sellantes de alta y baja viscosidad
- Silencioso (menos de 70 dB)
- Alta potencia: 1,5 kN

Referencia	Modelo (ml)	Presión funcionamiento	Envase	Embalaje
0600013-1	Bolsas de 300 ml, 410 ml y 600 ml	6,8 bars	1	6



BOMBA DE SOPLADO

Características:

- Presión del aire: 5 kg
- Salida del aire: 7 kg
- Rotación del tubo de 360 grados

Referencia	Longitud	Diámetro	Envase	Embalaje
0600000-1	22,5 cm	Ø 6	1	1

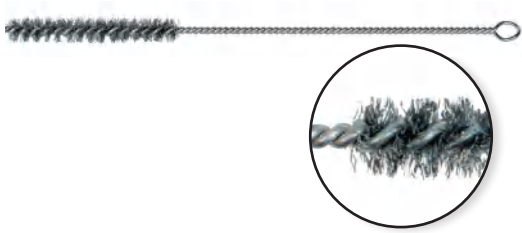


CÁNULA MEZCLADORA DE APLICACIÓN

CARTUCHOS 150 ml, 175 ml, 300 ml, 375 ml y 400 ml

Todas nuestras referencias de anclaje químico incluyen una cánula de mezcladora de aplicación.

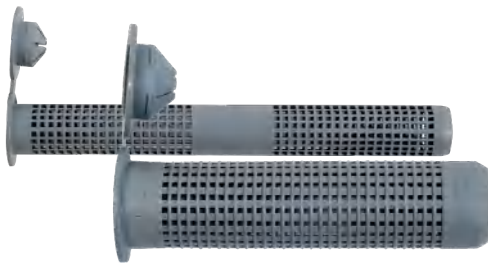
Referencia	Modelo (ml)	Envase	Embalaje
0600000-0	Cartuchos de 150 ml, 175 ml, 300 ml, 375 ml y 400 ml	12	120



CEPILLO DE ACERO PARA PULIDO DE TALADROS

El cepillo de acero es una herramienta enfocada a la limpieza y eliminación de residuos en la perforación para proporcionar una perfecta adherencia de la resina.

Referencia	Ø Aplicación	Envase	Embalaje
0600007-1	12	1	10
0600007-2	14	1	10
0600007-4	18	1	5
0600007-9	Kit de 3 unidades (Ø 12, 14 y 18)	1 (3 unidades)	10



TACO TAMIZ DE NYLON

El taco tamiz, fabricado en nylon, es especialmente útil para la aplicación de anclajes químicos e ideal para las fijaciones en hueco.

Referencia	Ø x L	Envase	Embalaje
0600005-0	12 x 50	10	100
0600005-5	16 x 85	10	100
0600006-0	16 x 130	10	100
0600006-5	20 x 85	10	50



TACO TAMIZ DE ACERO ROSCADO

El taco tamiz, fabricado en acero cincado blanco, es especialmente útil para la aplicación de anclajes químicos, permitiendo una óptima fijación del tornillo.

Referencia	Ø x L	Envase	Embalaje
0600008-0	12 x 80	25	400
0600008-5	14 x 80	20	320
0600009-0	16 x 80	20	320

**ANCLAJES
QUÍMICOS**

Y ACCESORIOS DE APLICACIÓN

CHEFIX

damesa 

www.damesa.com

