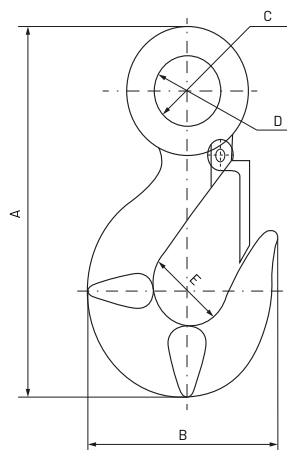


Gancho de elevación con seguro inoxidable



La calidad del muelle activador del seguro le confiere una funcionalidad rápida sin alterar la seguridad que debe comportar el proceso de elevación o desplazamiento de cargas. Cada gancho lleva marcado sobre relieve su correspondiente carga de trabajo en toneladas y con el símbolo identificativo del tipo de material: (C) para los ganchos de acero al carbono y (A) para los ganchos de acero aleado, quedando garantizada su elección.

MATERIAL: Acero inoxidable AISI 316

CONSEJOS: Para no poner en riesgo la seguridad nunca hay que sobrepasar la carga de trabajo S.W.L. que tiene especificado cada gancho.

Denominación	Referencia	A	B	C	D	E	Carga trabajo W.L.L (kg)	Envase	Embalaje
GESI 500	09527054	92	60	33	17	23	500	10	100
GESI 1000	09527065	124	78	44	23	32	1.000	10	100
GESI 1500	09527076	137	88	52	28	32	1.500	10	100
GESI 2000	09527087	162	101	60	32	37	2.000	10	100
GESI 3000	09527098	189	116	73	39	40	3.000	10	100