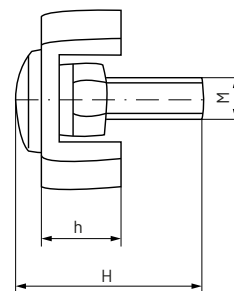
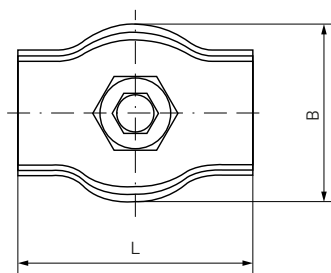


Sujetacable plano simple cincado



El sujetacables plano permite un rápido, seguro y eficaz montaje, principalmente por el hecho de disponer de una placa que es apretada mediante una tuerca aprisionando el cable de la estructura. Su utilización es especialmente indicada cuando se pretenden obtener unos montajes estéticos donde las uniones queden desapercibidas.

MATERIAL: Acero c15
ACABADO: Cincado blanco

CONSEJOS: Los sujetacables deben reapretarse una vez el cable haya sido sometido a la primera tracción.

Medida Ø Cable mm	Denominación	Referencia	L	B	H	h	M	Envase	Embalaje
2	SPS202	09520255	15	12,6	13,6	5	M4	100	2000
3	SPS203	09520263	17	14	13,6	6,7	M4	100	2000
4	SPS204	09520271	20	17	17	7	M5	100	1800
5	SPS205	09520280	25	21	23	8,5	M6	100	1000
6	SPS206	09520298	30	25	23	10	M6	50	800
50	SCG107	0952018-3	M20	65	152	121	67	5	5