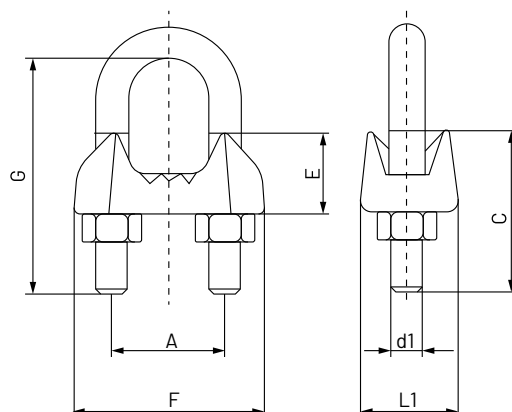
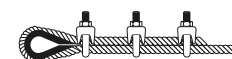
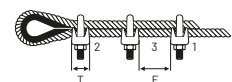
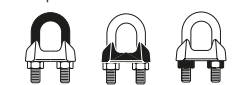


# Sujetacable galvanizado forma española



Horquilla Puente Tuercas



La estructura maleable del sujetacable permite hacer gazas de cables o conexiones entre cables donde no se pueden prensar, ni usar tampoco terminales o uniones temporales de cables. Todos los sujetacables llevan marcada la medida correspondiente en la parte exterior del puente, facilitando así su identificación.

CONSEJOS: Los sujetacables deben reapretarse una vez el cable haya sido sometido a la primera tracción. El cuerpo del sujetacable debe montarse sobre la parte activa. La separación entre sujetacables debe ser de 6 mm. x el diámetro del cable.

**MATERIAL:** Cuerpo - Acero maleable

Horquilla - Acero c15

**ACABADO:** Galvanizado

Medida Ø Cable mm	Denominación	Referencia	A	E	F	G	d1	C	W	L1	Envase	Embalaje
2	SFE 1/6"	09526006	9,5	10,5	21	19	3/16-24	12	8	12	200	2.000
3	SFE 1/8"	09526008	12,7	11	23	20	3/16-24	12	8	13	200	1.600
5	SFE 3/16"	09526016	13,5	13	26	24	1/4-20	15	11,1	14,5	200	1.200
6-6,5	SFE 1/4"	09526024	17	15	32	30	5/16-18	19	12,7	18	100	600
8	SFE 5/16"	09526032	18,3	16	35	30	5/16-18	22	12,7	20	100	400
10	SFE 3/8"	09526040	22,5	21,5	40,5	41	3/8-16	25	14,2	22	100	300
11	SFE 7/16"	09526059	24	22	43	41	3/8-16	25	14,2	22,5	100	100
13	SFE 1/2"	09526067	27	23,3	49	50	7/16-14	31	17,5	26	100	100
14	SFE 9/16"	09526075	30	27	52,5	55	1/2-13	37	19	26	50	50
16	SFE 5/8"	09526083	33	28	57,5	58	1/2-13	37	19	28,5	50	50
19	SFE 3/4"	09526091	34,5	34	61	63	9/16-12	41	22,2	32	25	75
22	SFE 7/8"	09526104	41	38	71	77	5/8-11	46	24	37	20	20
25	SFE 1"	09526112	45,5	43	77,5	85	5/8-11	52	24	42	15	15