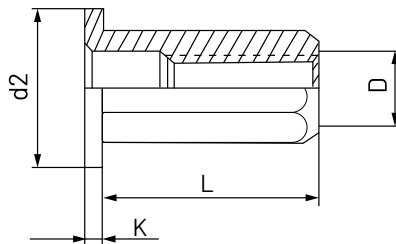
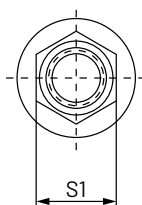


Tuerca remachable cuerpo hexagonal de acero



Las tuercas remachables sirven para, además de unir varias chapas metálicas, efectuar el montaje de un elemento roscado. La tuerca hexagonal se aplicará en montajes críticos, donde exista un riesgo elevado de rotación y donde se efectúen montajes y desmontajes periódicos.

MATERIAL: Acero A3K
ACABADO: Cincado Cr3

D Rosca métrica	Referencia	L ± 0.3	S1 +0.05-0.1	Ø d2 ± 0.3	K ± 0.2	Ø Hole +0.1-0	Envase	Embalaje
M4	09105655	11,0	5,9	9,0	1,0	6,0	500	10.000
M5	09105663	14,0	6,9	10,0	1,0	7,0	500	10.000
M6	09105428	16,0	8,9	13,0	1,5	9,0	250	5.000
M8	09105671	18,0	10,9	16,0	1,5	11,0	250	2.500
M10	09105680	23,0	12,9	19,0	2,0	13,0	150	1.500
M12	09105874	27,0	16,0	23,0	2,0	16,1	500	500