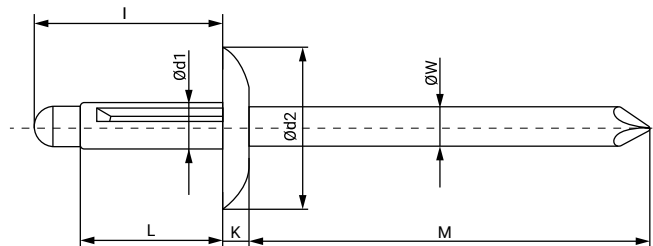


Remache trébol cabeza ancha de aluminio



El remache trébol es un remache ciego que proporciona una fiabilidad máxima i máxima resistencia entre la unión de un material dura y un material blando.

MATERIAL: Aluminio Al Mg 3
ACABADO: Pulido

Medida Ø d1 x L	Referencia	Ø d1	L +1.0 - 0.2	I Máx.	Ø d2	M Mín.	K ± 0.2	Ø W ± 0.15	Envase	Embalaje
4 x 18,8	19104976	4,0 +0,08-0,15	18,8	20,6	12,0 +-0,2	27,0	1,5	2,40	250	2.000
4,8 x 20,5	19104984	4,8 +0,08-0,15	20,5	21,9	14,0 +-0,3	27,0	1,9	2,82	200	1.600