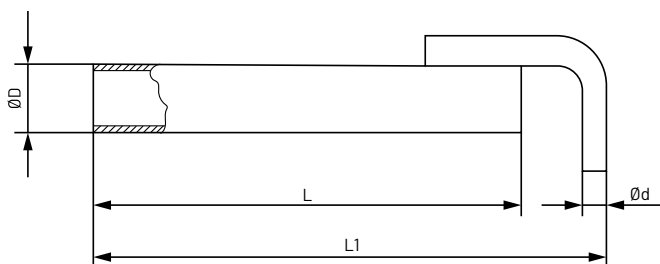


Prolongación para andamio Ø 24



Un tubo de 47 mm de diámetro con un apéndice de 18 mm, también de acero, en su extremo, permite que el andamio quede fijado a la fachada. La prolongación en un extremo va fijada al andamio mediante una grapa y por el otro extremo el del apéndice en forma de L permite que sea introducido en la argolla de diámetro 24 mm, quedando fijado el andamio a la fachada.

MATERIAL: Prolongación: Acero Fe
Tapón protector: Plástico

ACABADO: Prolongación: Cincado
Tapón protector: Color rojo

Denominación	Referencia	Ø D	Ø d	L	L1	Envase	Embalaje
PA24	09112263	48	18	480	540	1	10