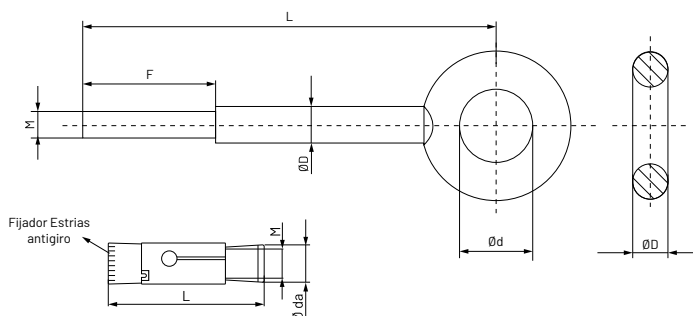


Anclaje para fachadas y andamios Ø 50 M.10



Anclaje con rosca métrica que permite ser roscado en el taco metálico para fachadas y andamios de M10 una vez roscado activa el sistema del taco metálico que se expande en el interior del agujero generando una presión en las paredes, quedando una fijación altamente segura. La argolla de 50 mm permite introducir cualquier elemento que ayude a la fijación como son los prolongaciones para andamio de tubo de 47 mm.

MATERIAL: Acero Fe
ACABADO: Cincado

Tornillo con Cáncamo para Anclaje de Fachadas y Andamios Ø 50 M.10 (ASM50-16)

Denominación	Referencia	Ø D ± 0.3	Ø d ± 2	Ø Taladro	M Rosca métrica	L ± 2	F ± 1	A ± 1	B ± 1	Envase	Embalaje
ASM50-16220	09112204	16	50	16	M10	209	63	113	96	10	40
ASM50-16270	09112212	16	50	16	M10	263	63	167	96	10	40

Conjunto para Anclaje de Fachadas y Andamios Ø 50 M.10 (ASM50C-16)

Denominación	Referencia	Ø D ± 0.3	Ø d ± 2	Ø Taladro	M Rosca métrica	L ± 2	F ± 1	A ± 1	B ± 1	Envase	Embalaje
ASM50C-16220	09112220	16	50	16	M10	209	63	113	96	10	40
ASM50C-16270	09112239	16	50	16	M10	263	63	167	96	10	40