

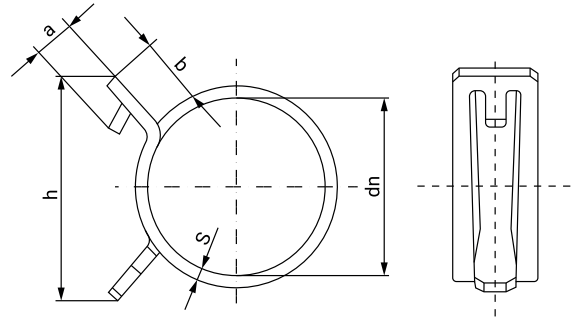
La abrazadera de muelle está fabricada siguiendo la normativa DIN 3021.

Está especialmente indicada para aplicaciones donde existen variaciones de temperatura que pueden oscilar entre los $-40\text{ }^{\circ}\text{C}$ hasta los $+120\text{ }^{\circ}\text{C}$ ya que, gracias a su elasticidad, mantiene siempre la misma fuerza radial.

Su sistema de aplicación es simple y rápido, y es posible, además, su reutilización.

MATERIAL: Acero W1 51 CrV4
ACABADO: Color negro libre de CrVI
RESISTENCIA A LA CORROSIÓN: 720 horas de niebla salina ASTM B-117

| Ø Nominal dn | Referencia | Ancho banda | Ø Cerrado | Ø Abierto | S ±0.4 | Carga Fijación Min. | a Máx. | b Máx. | h Máx. | Envase | Embalaje |
|-----------------|------------|----------------|--------------|--------------|-----------|------------------------|-----------|-----------|-----------|--------|----------|
| 13 | 03031766 | 12 | 12,0 | 14,2 | 0,8 | 100 | 9 | 10 | 40 | 200 | 1.600 |
| 14 | 03031834 | 12 | 13,3 | 15,8 | 0,8 | 100 | 9 | 10 | 40 | 200 | 1.950 |
| 15 | 03031777 | 12 | 13,9 | 16,5 | 0,8 | 130 | 9 | 10 | 40 | 200 | 1.600 |
| 16 | 03031802 | 12 | 14,9 | 17,5 | 0,8 | 160 | 9 | 10 | 40 | 200 | 1.600 |
| 17 | 03031501 | 12 | 15,6 | 18,5 | 0,8 | 160 | 9 | 10 | 40 | 200 | 1.600 |
| 18 | 03031812 | 12 | 16,0 | 19,0 | 0,8 | 200 | 9 | 10 | 40 | 200 | 1.600 |
| 19 | 03031510 | 12 | 17,8 | 20,2 | 1,3 | 300 | 9 | 10 | 40 | 200 | 800 |
| 20 | 03031528 | 12 | 18,4 | 21,6 | 1,3 | 200 | 9 | 10 | 40 | 200 | 1.600 |
| 21 | 03031536 | 12 | 19,4 | 22,5 | 1,3 | 200 | 9 | 10 | 40 | 200 | 800 |
| 22 | 03031538 | 12 | 20,5 | 24,2 | 1,3 | 200 | 9 | 10 | 40 | 200 | 800 |
| 23 | 03031545 | 12 | 21,0 | 24,7 | 1,3 | 230 | 9 | 10 | 40 | 200 | 800 |
| 24 | 03031552 | 12 | 22,0 | 26,0 | 1,3 | 230 | 9 | 10 | 40 | 200 | 800 |
| 25 | 03031560 | 12 | 23,5 | 26,8 | 1,3 | 260 | 9 | 10 | 40 | 200 | 800 |
| 26 | 03031579 | 12 | 24,3 | 28,0 | 1,7 | 270 | 9 | 10 | 60 | 200 | 800 |
| 27 | 03031587 | 12 | 25,2 | 29,2 | 1,7 | 280 | 9 | 10 | 60 | 200 | 800 |
| 28 | 03031593 | 12 | 26,1 | 30,2 | 1,7 | 300 | 9 | 10 | 60 | 100 | 400 |
| 29 | 03031595 | 12 | 27,0 | 31,5 | 1,7 | 300 | 9 | 10 | 60 | 100 | 800 |
| 30 | 03031823 | 12 | 28,0 | 32,5 | 1,7 | 300 | 9 | 10 | 60 | 100 | 800 |
| 32 | 03031616 | 12 | 29,3 | 34,5 | 1,7 | 300 | 9 | 10 | 60 | 200 | 200 |
| 34 | 03031620 | 12 | 30,6 | 36,4 | 1,7 | 300 | 9 | 10 | 60 | 200 | 200 |
| 35 | 03031624 | 12 | 31,5 | 38,0 | 1,7 | 300 | 9 | 10 | 60 | 200 | 800 |
| 36 | 03031632 | 12 | 32,5 | 39,0 | 1,7 | 300 | 9 | 10 | 60 | 200 | 1.600 |
| 38 | 03031640 | 12 | 34,5 | 41,5 | 1,7 | 300 | 9 | 10 | 60 | 200 | 1.600 |



| Ø Nominal dn | Referencia | Ancho banda | Ø Cerrado | Ø Abierto | S ±0.4 | Carga Fijación Mín. | a Máx. | b Máx. | h Máx. | Envase | Embalaje |
|-----------------|------------|----------------|--------------|--------------|-----------|------------------------|-----------|-----------|-----------|--------|----------|
| 40 | 03031667 | 12 | 35,5 | 42,5 | 1,7 | 300 | 9 | 10 | 60 | 200 | 200 |
| 41 | 03031669 | 12 | 35,3 | 43,5 | 2,1 | 370 | 9 | 10 | 60 | 200 | 800 |
| 42 | 03031675 | 12 | 37,2 | 44,5 | 2,1 | 340 | 9 | 10 | 60 | 100 | 400 |
| 44 | 03031691 | 12 | 38,5 | 46,5 | 2,1 | 340 | 9 | 10 | 60 | 50 | 400 |
| 46 | 03031704 | 12 | 40,5 | 48,5 | 2,1 | 350 | 9 | 10 | 60 | 100 | 400 |
| 47 | 03031712 | 12 | 41,4 | 50,0 | 2,1 | 380 | 9 | 10 | 60 | 100 | 400 |
| 49 | 03031719 | 12 | 42,5 | 52,0 | 2,1 | 410 | 9 | 10 | 72 | 50 | 200 |
| 50 | 03031720 | 12 | 43,5 | 53,0 | 2,1 | 410 | 9 | 10 | 72 | 100 | 400 |
| 51 | 03031739 | 12 | 44,0 | 54,0 | 2,1 | 410 | 9 | 10 | 72 | 100 | 400 |
| 53 | 03031747 | 12 | 46,0 | 55,8 | 2,1 | 410 | 9 | 10 | 72 | 50 | 200 |
| 55 | 03031755 | 12 | 46,8 | 58,0 | 2,1 | 430 | 9 | 10 | 72 | 100 | 400 |